

# WLAN DER KANTONSSCHULEN AARAU

---

## Inhaltsverzeichnis

---

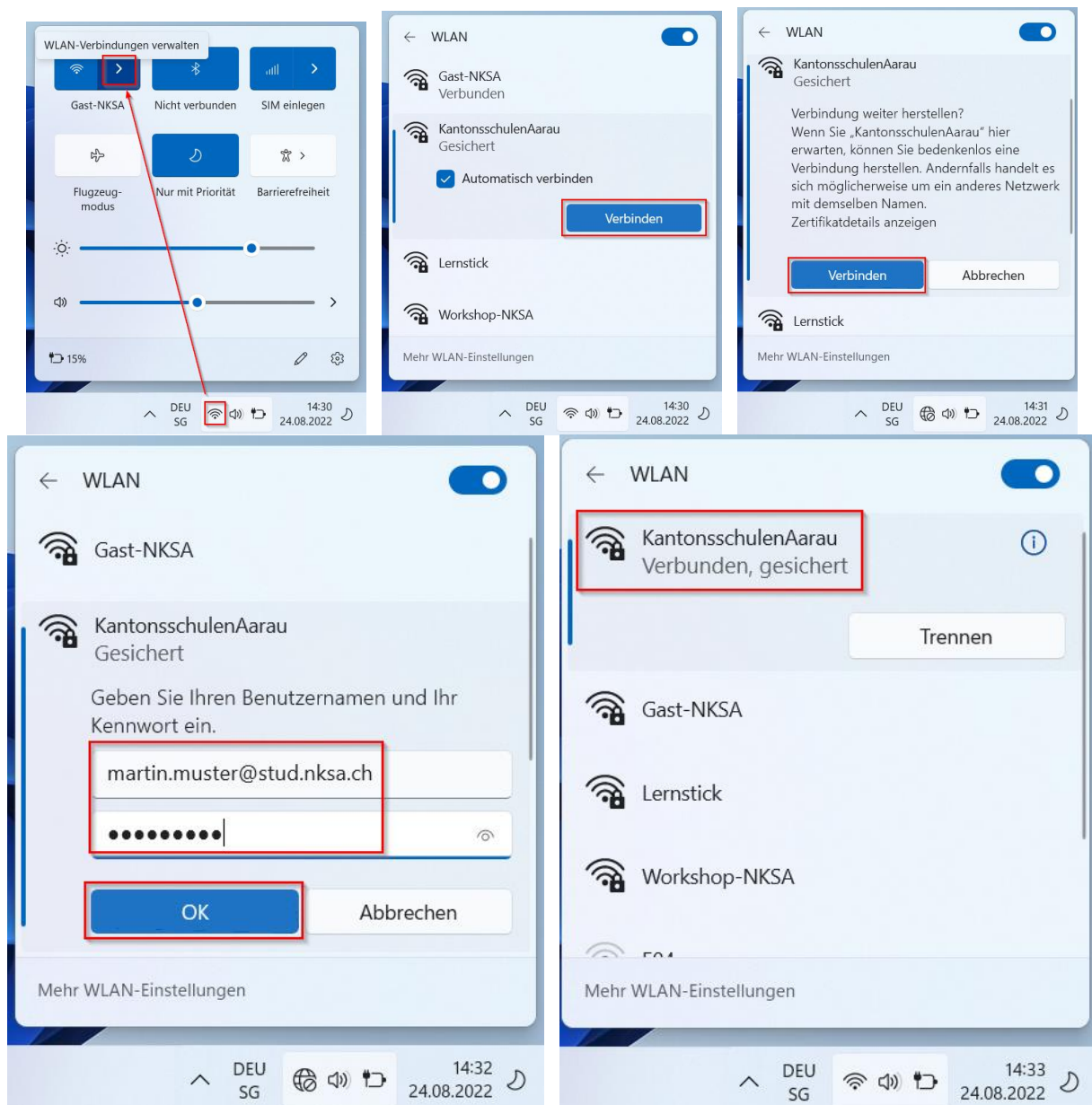
1	Clients mit SSID «KantonsschulenAarau» verbinden.....	2
1.1	Persönliche Windows 11 Geräte .....	2
1.2	Persönliche Windows 10 Geräte .....	3
1.3	Persönliche MAC OS X Geräte.....	4
1.4	iOS Geräte (iPhone) .....	5
1.5	Android Geräte (Samsung, Pixel, Nokia etc.).....	6
1.6	Windows 10 Clients in der NKSA-Domäne (Ausleihe Mediothek) .....	7

## 1 Clients mit SSID «KantonsschulenAarau» verbinden

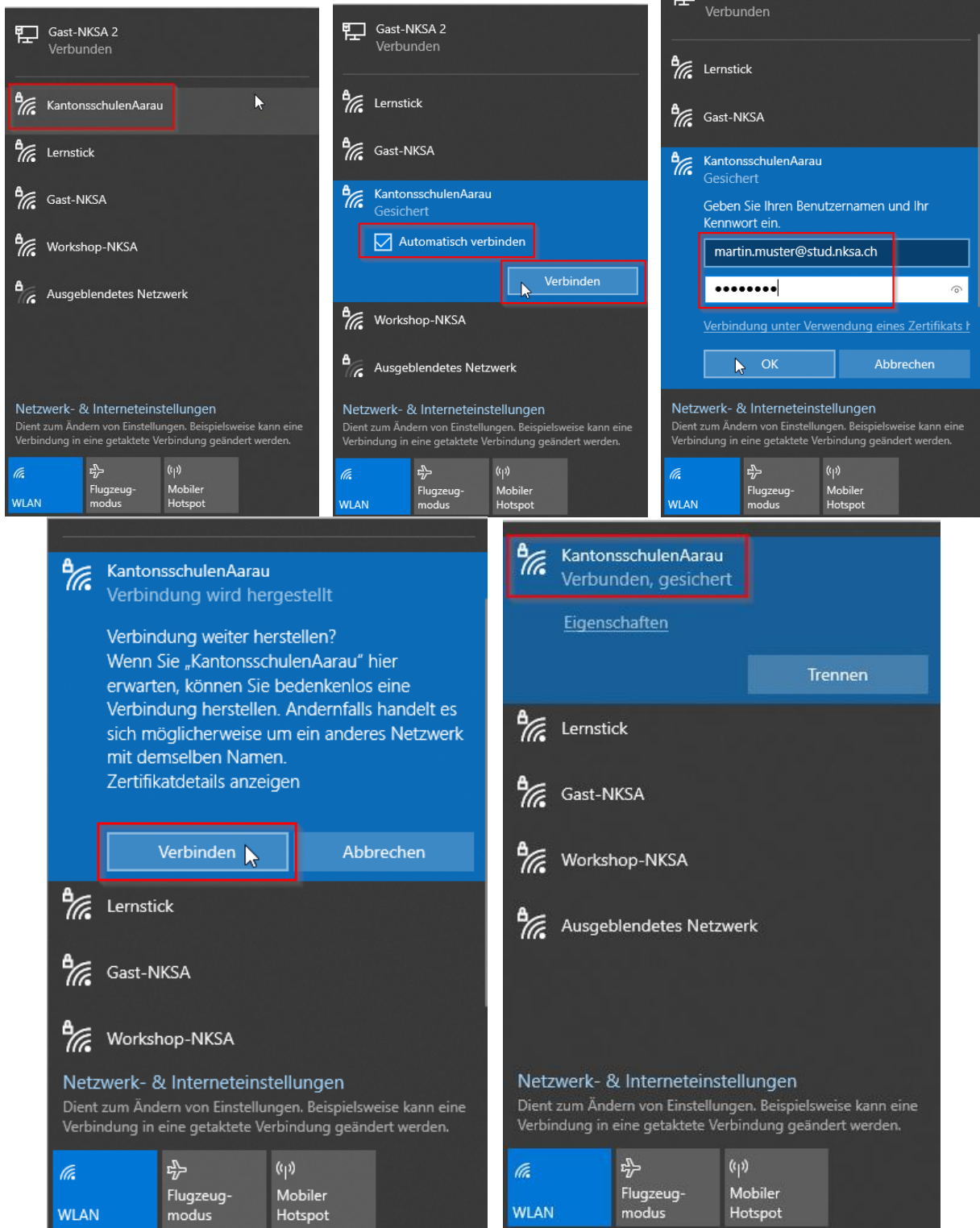
Folgende Dokumentation beschreibt die dafür nötigen Schritte, um die unterschiedlichen Geräte mit dem campusübergreifenden WLAN der Kantonsschulen Aarau zu verbinden.

- Lehrpersonen (mit Stundenplankürzel): **xxx@nksa.ch** oder **vorname.nachname@ame.ch**
- SuS: **vorname.name@stud.nksa.ch** oder **vorname.nachname@stud.ame.ch**
- Kennwort = Passwort Microsoft 365

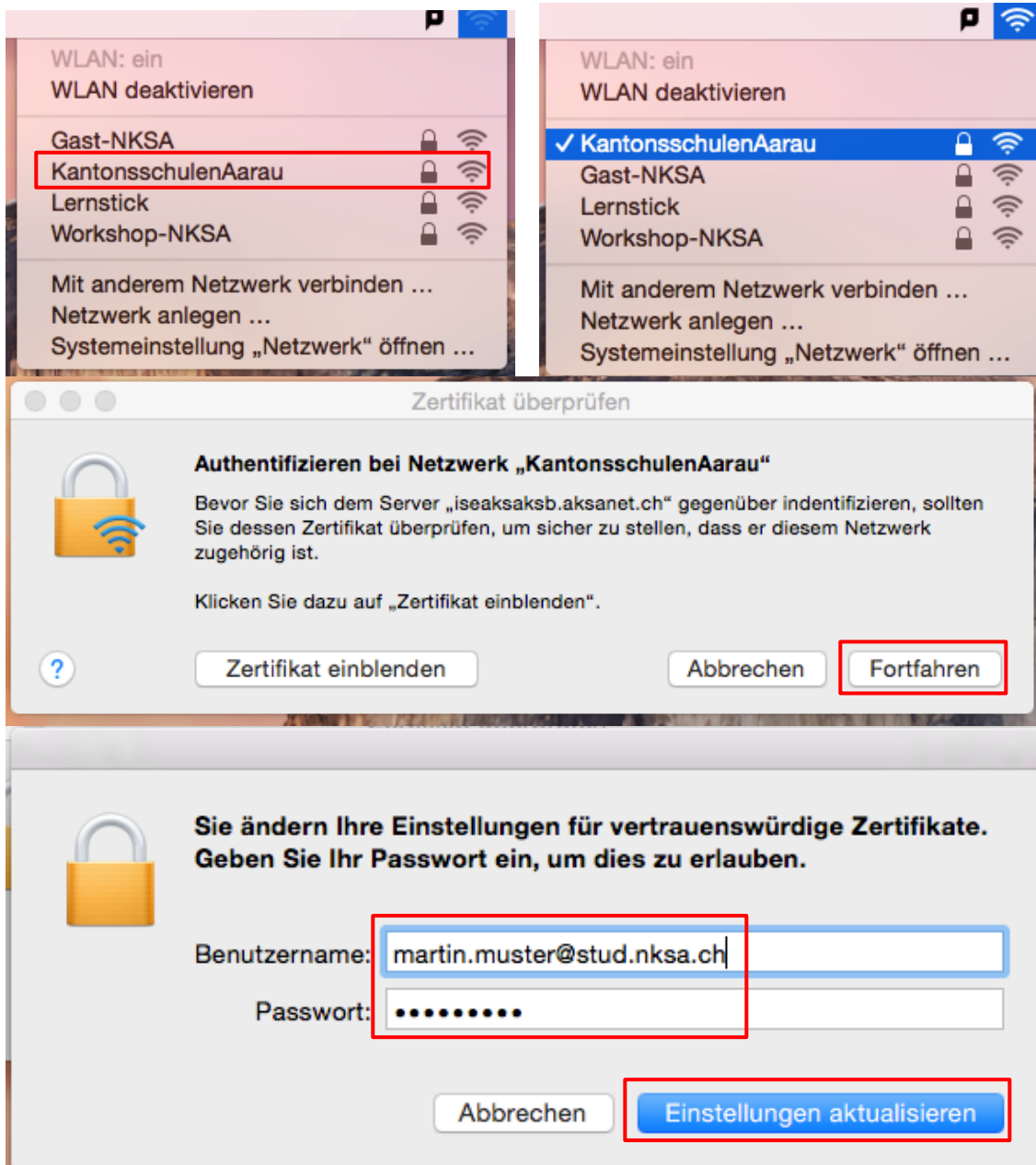
### 1.1 Persönliche Windows 11 Geräte



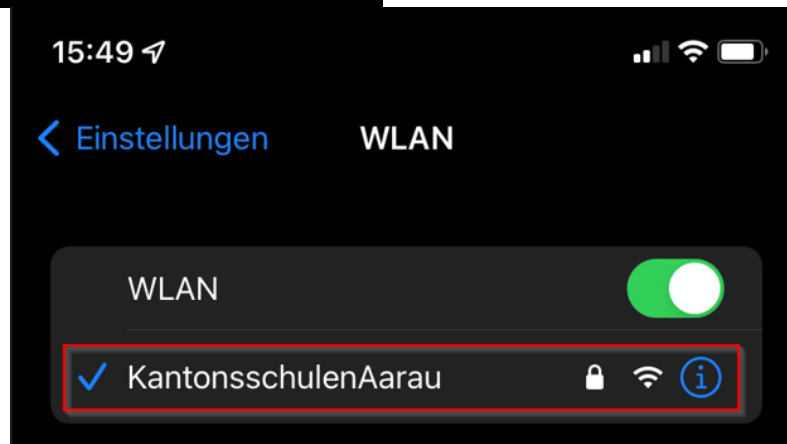
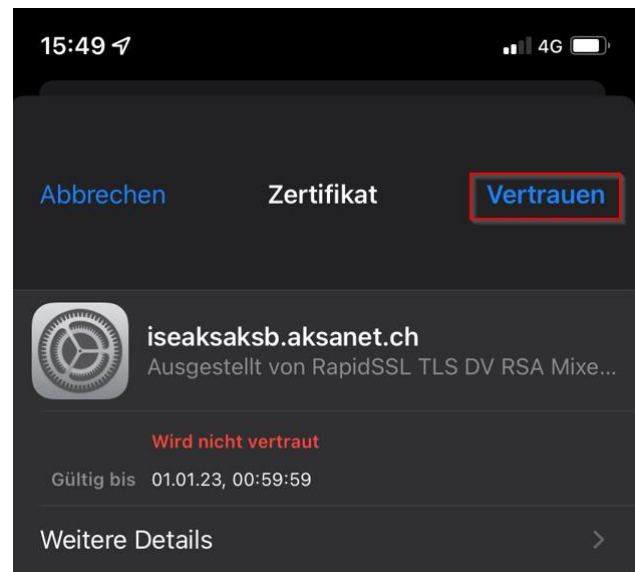
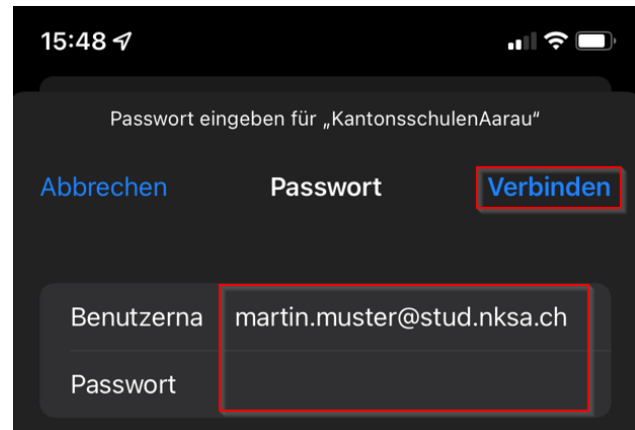
## 1.2 Persönliche Windows 10 Geräte



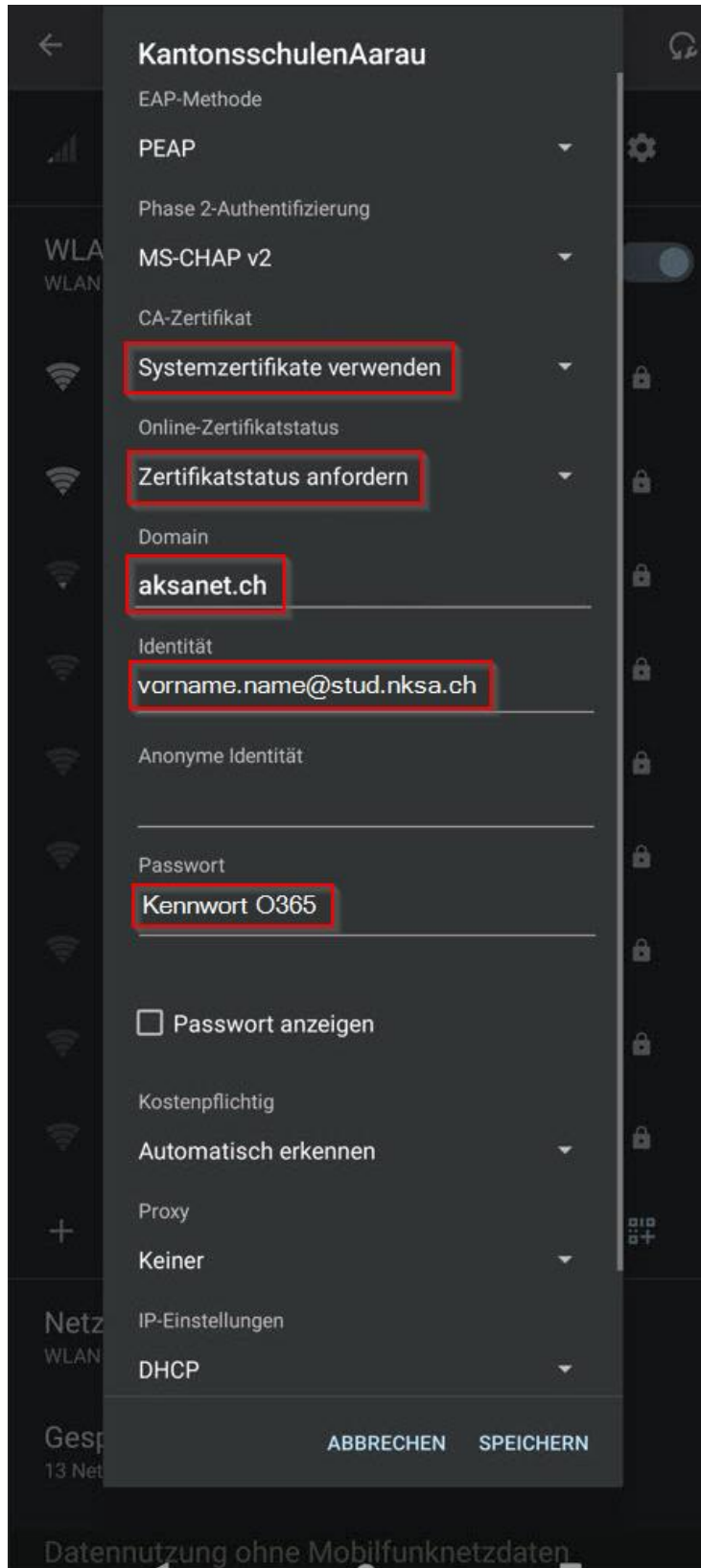
### 1.3 Persönliche MAC OS X Geräte



## 1.4 iOS Geräte (iPhone)



## 1.5 Android Geräte (Samsung, Pixel, Nokia etc.)



## 1.6 Windows 10 Clients in der NKSA-Domäne (Ausleihe Mediothek)

Das betreffende Gerät muss 1-mal an ein Netzwerkkabel im didaktischen Netzwerk angeschlossen werden (Christoph Steiner weiss Bescheid!) und zwingend eine Anmeldung mit dem Domänenbenutzer durchgeführt werden. Ab diesem Zeitpunkt kann sich der identische Domänenbenutzer am gleichen Gerät anmelden, ohne dass das Gerät mit dem Intranet verbunden sein muss. «KantonsschulenAarau» kann ausgewählt werden und der Domänenbenutzer wird ohne Authentisierung mit dem Netzwerk verbunden.